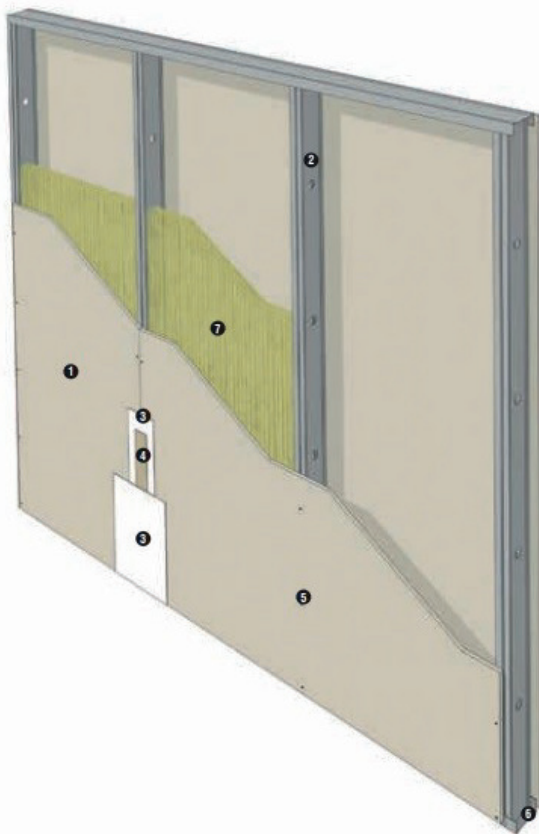


# AMÉLIA139



- 1 Chapas Drywall Knauf
- 2 Perfil montante
- 3 Massa para tratamento de juntas
- 4 Fita para tratamento de juntas
- 5 Parafusp TA-25
- 6 Perfil guia
- 7 Lã mineral

## *paredes de alta performance*

- Excelente isolamento acústico de até 48 dB
- Aumenta o ganho de área útil em até 4% por ter menos espessura
- Estrutura tem melhor qualidade térmica que a parede convencional, reduzindo consumo de energia para conforto térmico
- Evita a proliferação de fungos, bolor e mofo em geral sendo ideal para quem apresenta problemas respiratórios ou alergias
- Fácil e prática a substituição ou retirada dos elementos, caso o dono da obra deseje alterar algo mesmo depois de finalizada
- Parceira do meio ambiente, visto que possui um consumo reduzido de água, além da produção mínima de resíduos e entulhos tornando ela sustentável. Segundo pesquisas, esse sistema emite aproximadamente 5 vezes menos CO2 quando comparado ao processo convencional de construção